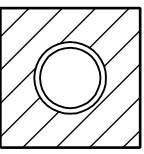


RAKENNUKSEN PALOLUOKKA P3  
PALOVAROITTIMET KYTKETÄÄN SÄHKÖVERKKOON

RAKENNUKSESSA MAALÄMPÖ, VESIKIERTOINEN  
LATTIALÄMMITYS JA  
KONEELLINEN ILMANVAIHTO LÄMMÖNTALTEENOTOLLA  
ERILLISUUNNITELMAN MUKAAN

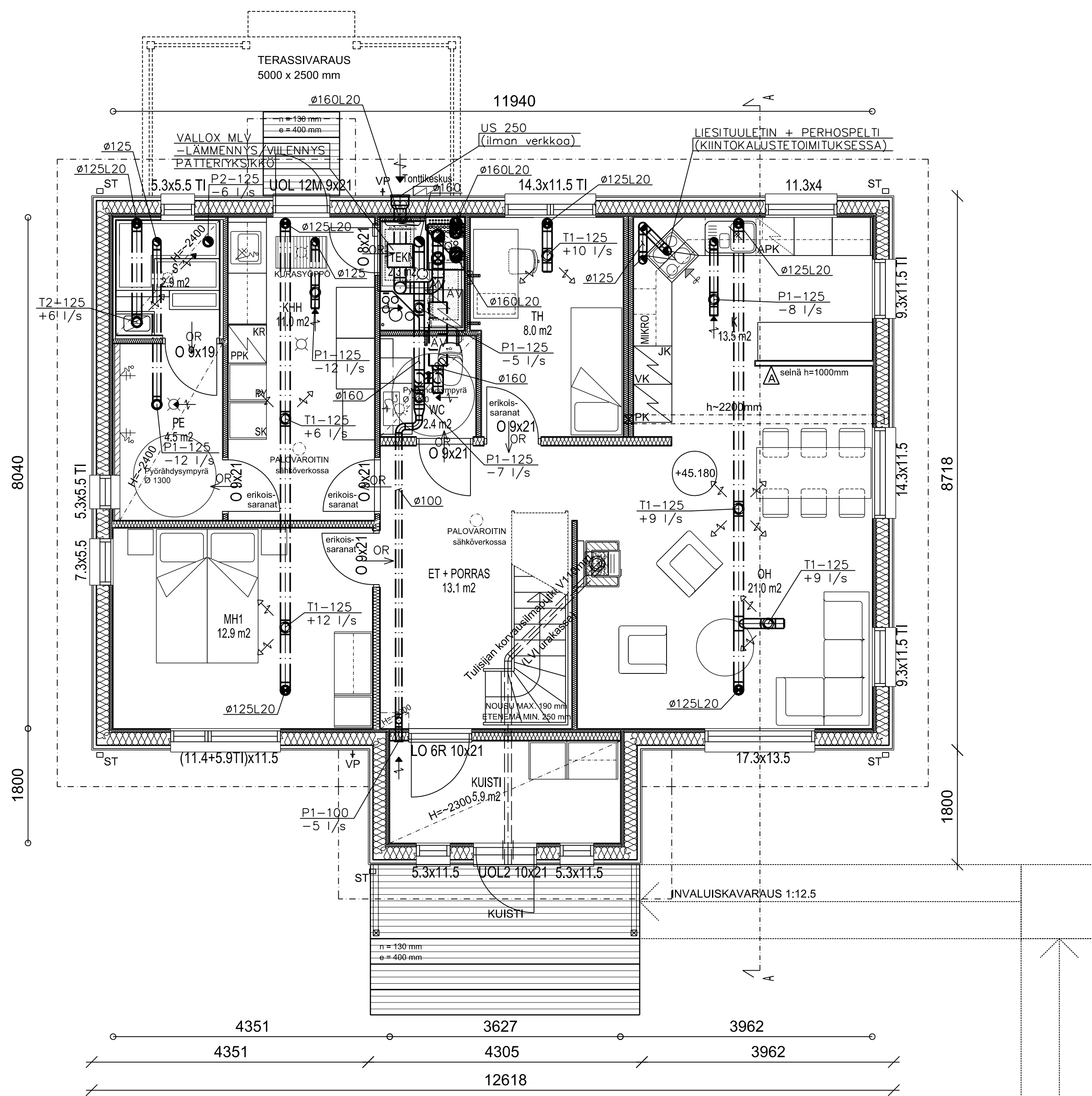
IKKUNOIDEN JA ULKO-OVIEN TURVALASIT RAKMK F2  
MÄÄRÄYSTEN MUKAAN

**HORMISTO 1:20**



Esim. Iki-elementtisavupiippu  
Turun Uunisepät Oy, Turku  
Dno: YM83/6221/2002  
CE:FLP 0989-CPD-0507, 18.12.2007  
EN 13063-1 T400 N1 D3 G20  
EN 13063-1 T600 N1 D3 G50  
Tyyppihyväksytty valmishormi, asennus  
ja suojaus valmistajan ohjeiden mukaan

RAKENNUKSEN PINTA-ALAT:	
HUONEISTOALA	169.0 m <sup>2</sup>
KERROSALA	194.0 m <sup>2</sup>
TILAVUUS	610.0 m <sup>3</sup>



IV-KOJE: VALLOX 145 SE (R) LTO:LLA (RISTIVASTAVIRTA LEVYLÄMMÖN-SIIRRIN) SÄHKÖLÄMMITYSYKSIKÖLLÄ 900 W JA LISÄLÄMMITIMELLÄ 1500 W.  
PUHALTIMET: 170 W JA 170 W  
TULOILMA: +76 l/s  
POISTOILMA: -83 l/s  
LTO-KONEEN VUOSIHYÖTYSUHDE 76 %  
LTO-KONEEN SFP-LUKU MITOITUSNOPEUDELLA ON 1,24 kW/(m<sup>3</sup>/s)  
T1=EHKTS-125 (EH-muovi Oy)  
T2=EHKTS-S-125 (EH-muovi Oy)  
P1=EHP-125 (EH-muovi Oy)  
P2=EHS-125 (EH-muovi Oy)  
OR=OVIRAKO  
ÄV=ÄÄNENVAIMENNIN, BDER-71-016-100 (Fläktwoods Oy)  
US=ULKOSÄLEIKKÖ  
RK=LAUTASVENTTIILI RK-125+US  
(piirustuksiin merkitsemättä jätetyt kytkentähaarat venttiiliin yhdekokoaa)

KANAVISTON ERISTYS TOTEUTETAAN SEURAAVAN TAULUKON MUKAAN:

KANAVA	LÄMPIMÄSSÄ TILASSA (ESIM. HUONE)	KYLMÄSSÄ TILASSA (ESIM. ULLAKKO)
POISTOILMAKANAVA	EI ERISTYSTÄ	LE50
TULOILMAKANAVA	HS20	HS50
JÄTEILMAKANAVA	SOLUKUMI s=19mm	LE50
ULKOILMAKANAVA	SOLUKUMI s=19mm	LE50

ERISTEENÄ INSUPLAST IV-KANAVAERISTE + PUHALLUSVILLA 100mm.  
PYSTYNOUSUT KYLMÄSSÄ TILASSA LE100.  
LÄMPIMÄSSÄ SISÄTILASSA OLEVAT ULKO- JA JÄTEILMAKANAVA ERISTETÄÄN SOLUKUMIERISTEELLÄ KONDENSIN ESTÄMISEKSI. SAUMAT LIIMAAMALLA.

IV-KONEEN KONDENSSIVEDET VIEMÄRÖIDÄÄN TEKNISEN TILAN LATTIAKAIVOON.  
PÄÄTELAITTEIDEN SIJAINNIT VOIVAT VAIHDELLA KUVISTA ESITETYISTÄ mm. RAKENTEELLISTEN SYIDEN VUOKSI.  
KANAVISTO ON TYYPIHYVÄKSYTTYÄ KIERRESAUMATTUA PELTIKANAVAA TIIVISTEELLISIN VAKIO-OSIN.  
PUHDISTUSLUUKUT VIRANOMAISMÄÄRÄYKSIEN MUKAISESTI.  
KANAVAT PUHDISTETAAN IRROITAMALLA VENTTIILIT.  
ILMAVIRRAT ON MITOITETTU NORMAALILLE KÄYTÖLLE.  
ILMANVAIHTOKONEISSA ON KÄYTTÖAJAN TEHOSTUSMAHDOLLISUUS.  
LIESITUULETTIMEN TAI LIESIKUVUN KANAVA ON AINA KOKONAAN  
TYYPIHYVÄKSYTTYÄ KIERRESAUMATTUA PELTIKANAVAA TIIVISTEELLISIN VAKIO-OSIN.

K.O.SA./KYLÄ	KORTTELI/TILA	TONTTI/RN:O	VIRANOMAISTEN ARKISTOMERKINTÖJÄ VARTEN
3 Sompio 125		16	
RAKENNUSLOPPI	PIIRUSTUSLAJI		JUKS: N:O
UUDISRAKENNUS	LVI-PIIRUSTUS		
RAKENNUSKOHTIEN NIMI JA OSOITE	PIIRUSTUKSEN SISÄLTÖ		MITTAKAAVAT
Lindström ja Lamminmäki Tuomaantie 33 B 04200 Kerava	ILMANVAIHTO 1. KRS POHJAPIIRUSTUS		1:50
	SUUNN. VNO	PIIRT. VNO	SUUNNITTELUALA, TYÖN NUMERO JA PIIRUSTUKSEN NUMERO
	YHT.HUO VNO	TARK. VNO	300
	PVM. 14.7.2014		LVI 2697
ALLEKIRJ.			TILAAJAN N:O
Ville Norgård			

DESIGN TALO  
Pakasteite 13, 01110 B; puh. 040-3573673

Ville Norgård, LVI-insinööri 040-6541600