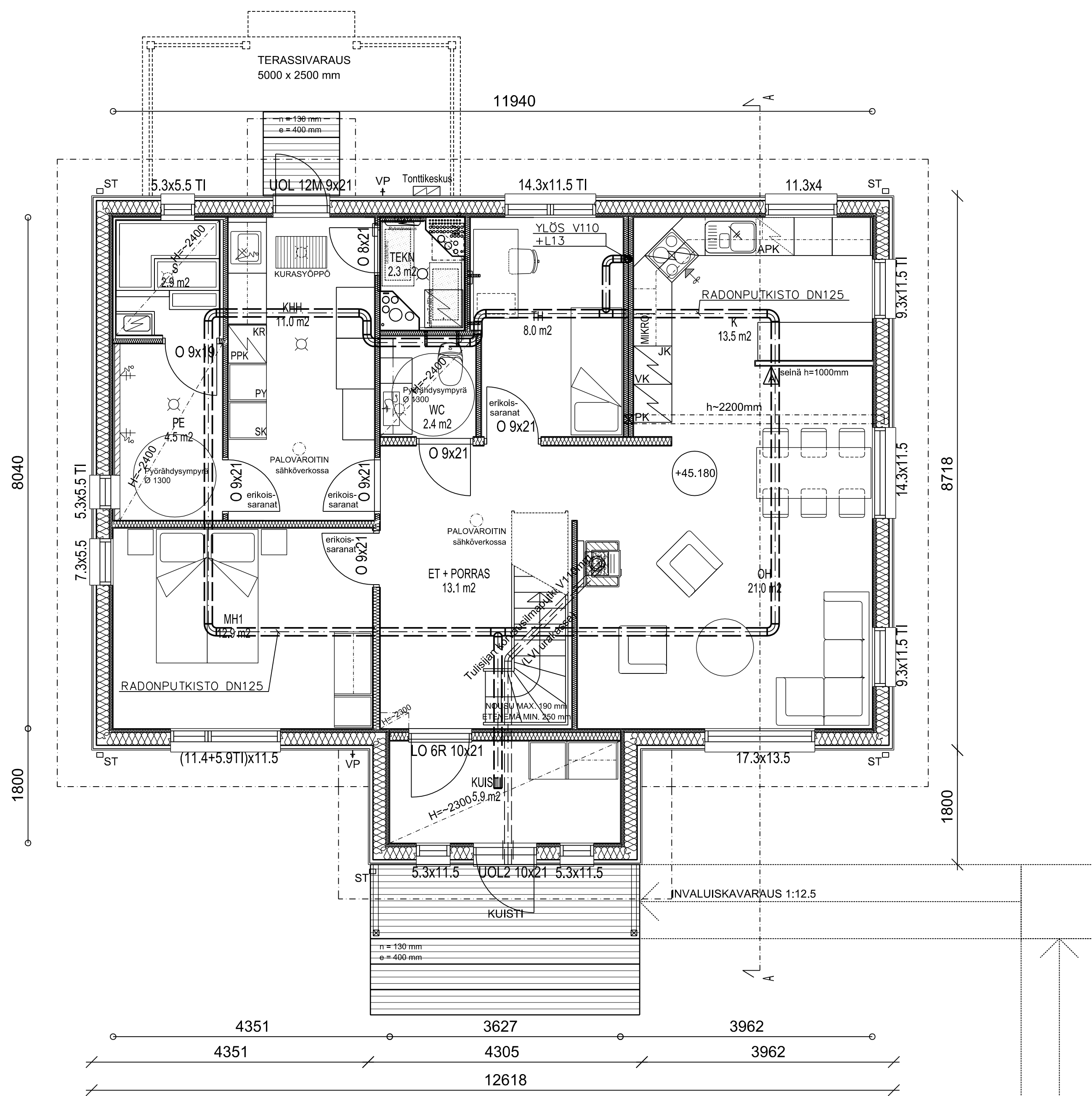


RAKENNUKSEN PALOLUOKKA P3
PALOVAROITTIMET KYTKETÄÄN SÄHKÖVERKKOON

RAKENNUKSESSA MAALÄMPÖ, VESIKIERTOINEN
LATTIALÄMMITYS JA
KONEELLINEN ILMANVAIHTO LÄMMÖNTALTEENOTOLLA
ERILLISUUNNITELMAN MUKAAN

IKKUNOIDEN JA ULKO-OVIEN TURVALASIT RAKMK F2
MÄÄRÄYSTEN MUKAAN



HORMISTO 1:20

Esim. Iki-elementtisavupiippu
Turun Uunisevät Oy, Turku
Dno: YM83/6221/2002
CE:FLP 0989-CPD-0507, 18.12.2007
EN 13063-1 T400 N1 D3 G20
EN 13063-1 T600 N1 D3 G50
Tyyppihyväksytty valmishormi, asennus
ja suojaus valmistajan ohjeiden mukaan

RAKENNUKSEN PINTA-ALAT:	
HUONEISTOALA	169.0 m²
KERROSALA	194.0 m²
TILAVUUS	610.0 m³

RADONIMUKANAVISTO, MUOVISTA SALAOJAPUTKEA (DN125).
- ETÄISYYS PERUSMUURISTA n. 1,5 m
- ETÄISYYS LAATAN LÄVISTÄVISTÄ RAKENNUSOSISTA VÄHINTÄÄN 0,5 m

PUTKISTO ASENNETAAN ALAPOHJAN SALAOJITUSKERROKSEEN.
SIIRTOKANAVA JA POISTOKANAVA MUOVISTA VIEMÄRIPUTKEA V110.
PERUSTUKSEN LÄPIVIENIKOHDASSA IMUKANAVA VAIHDETAAN
TIIVIKSI PUTKEKSI.

RADONIMURIN TARVE SELVITETÄÄN ASUKKAAN TEETTÄMÄLLÄ
RADONPITOISUUSMITTAUKSELLE. ASENNUKSISSA VARATAAN
KATTOLÄPIVIENIT SITEN, ETTÄ TARVITTAESSA
VOIDAAN KATTOLÄPIVIENIIN ASENTAA ESIM. ILURI 12 (Meptek Oy).

K. OSA/KYLA	KORTTELI/TILA	TONTTI/RN: O	VIRANOMAISTEN ARKISTOMERKINTÖJÄ VARTEN	
3 Sompio 125		16	PIIRUSTUSLAJI	JUOKS. N: O
RAKENNUSLOHJAN NIMI			LVI-PIIRUSTUS	
RAKENNUSKOHTEEEN NIMI JA OSOITE			PIIRUSTUKSEN SISÄLTÖ	MITTAKAAVAT
Lindström ja Lamminmäki Tuomaantie 33 B 04200 Kerava			RADON 1. KRS POHJAPIIRUSTUS	1: 50
SUUNN. VNo		PIIRT. VNo	SUUNNITTELUALA, TYÖN NUMERO JA PIIRUSTUKSEN NUMERO	
YHT. HLO VNo		TARK. VNo	LVI	2697 302
Pw. 14.7.2014		ALLEKIRJ.	TILAAJAN N: O	
Pakasette 13, 91110 B; puh. 040 - 3573673		Ville Norrgård		

Ville Norrgård, LVI-insinööri 040-6541600